

**Bilagliste – Møde i Kystvandråd for Næra Strand d. 21. maj 2026**

Side 2      Bilag 1 – Slides fra fosfor-workshop SEGES Næra Strand 29. april 2026

Side 11     Bilag 2 – Opsamling fra fosfor-workshop Næra Strand 29. april 2026

# Fosfor-workshop Næra Strand

SEGES Innovation

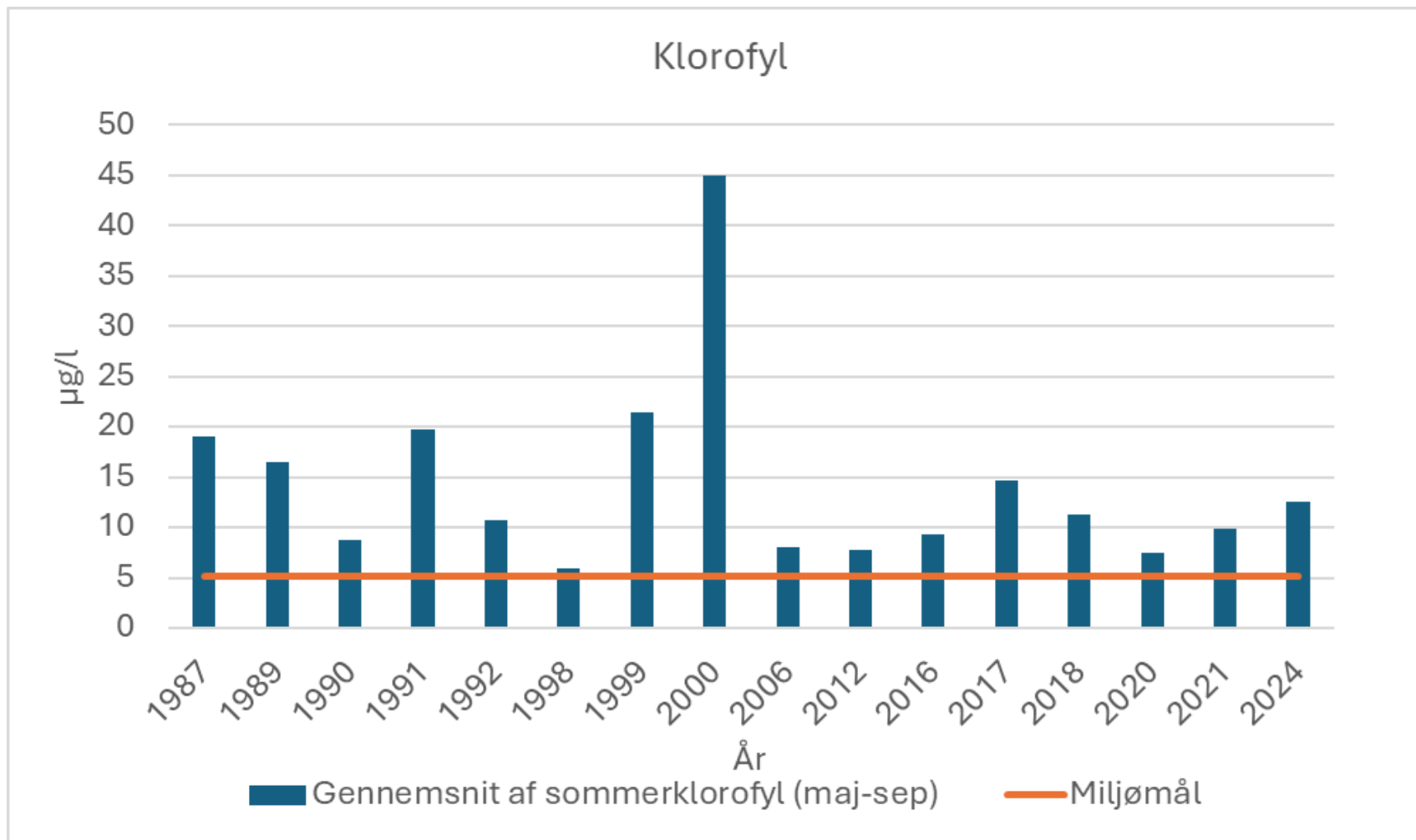
Søndersø Rådhus, 29. april 2026



## Program kl. 9-12

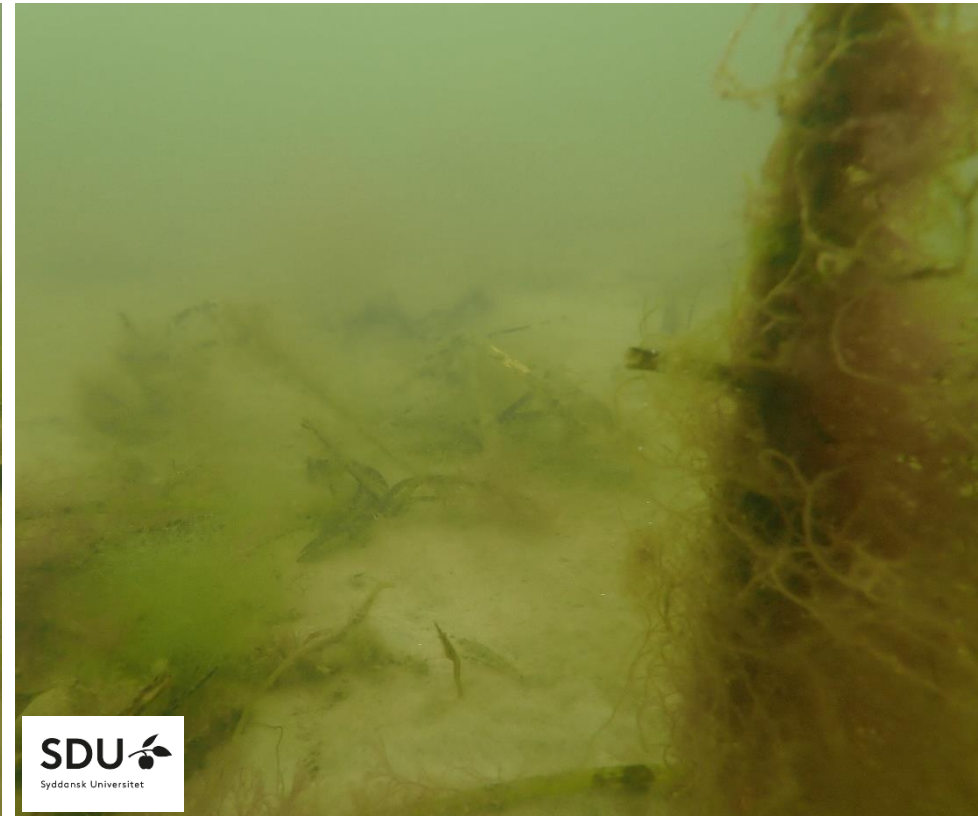
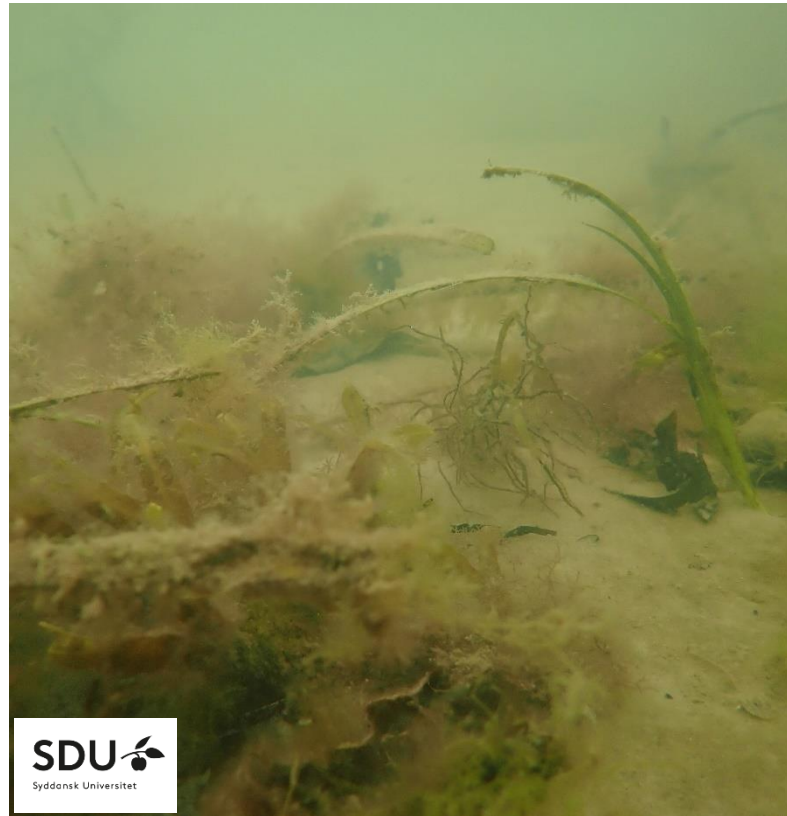
- Velkommen og introduktion til dagen, Flemming Gertz
- Hvorfor er fosfor vigtigt for miljøtilstanden i Næra Strand, Flemming Gertz
- Transportveje og tab af fosfor fra det åbne land, Hans Estrup Andersen, AU
- Lokale observationer, billeder/video, Kim Jensen
- Aktiv involvering med kort på borde, Alle (faciliteres af SEGES)
- Opsamling ved SEGES
- Frokost

# Tilstand i Næraå Strand



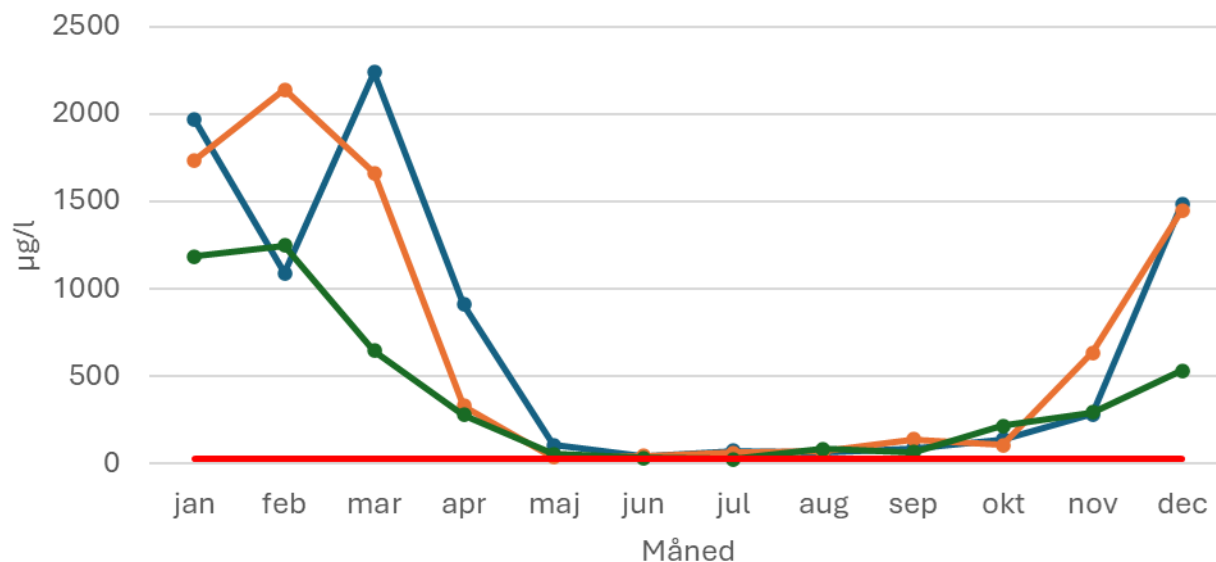
# Ålegræs udplantningsforsøg. Næraå Strand

Udført af Syddansk Universitet i 2023



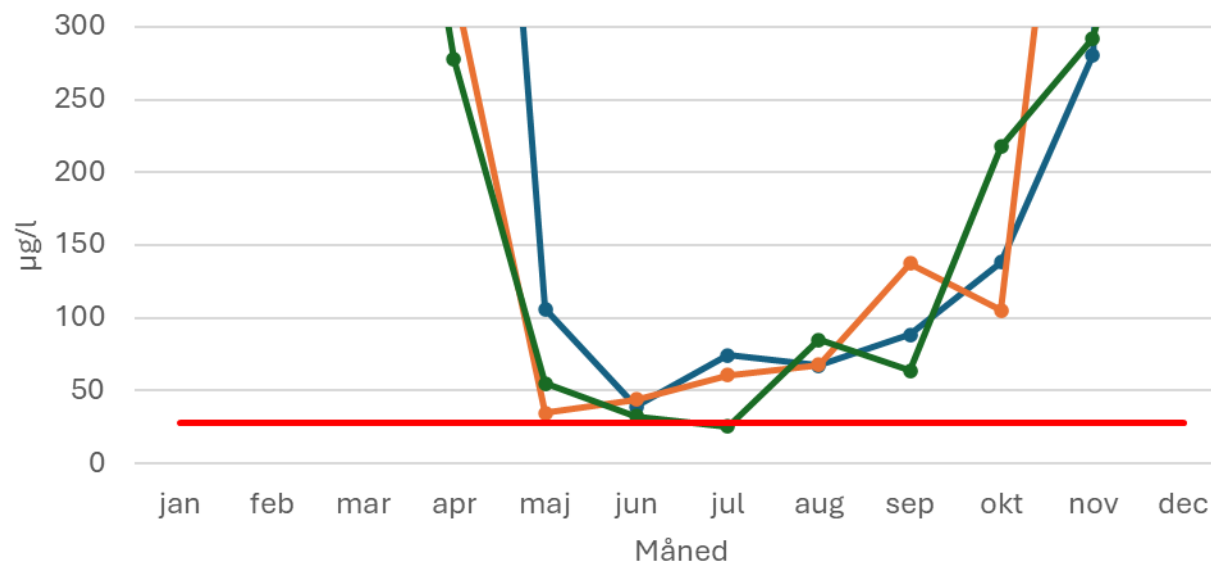
# Næringsstoffer i Næraå Strand

Uorganisk kvælstof



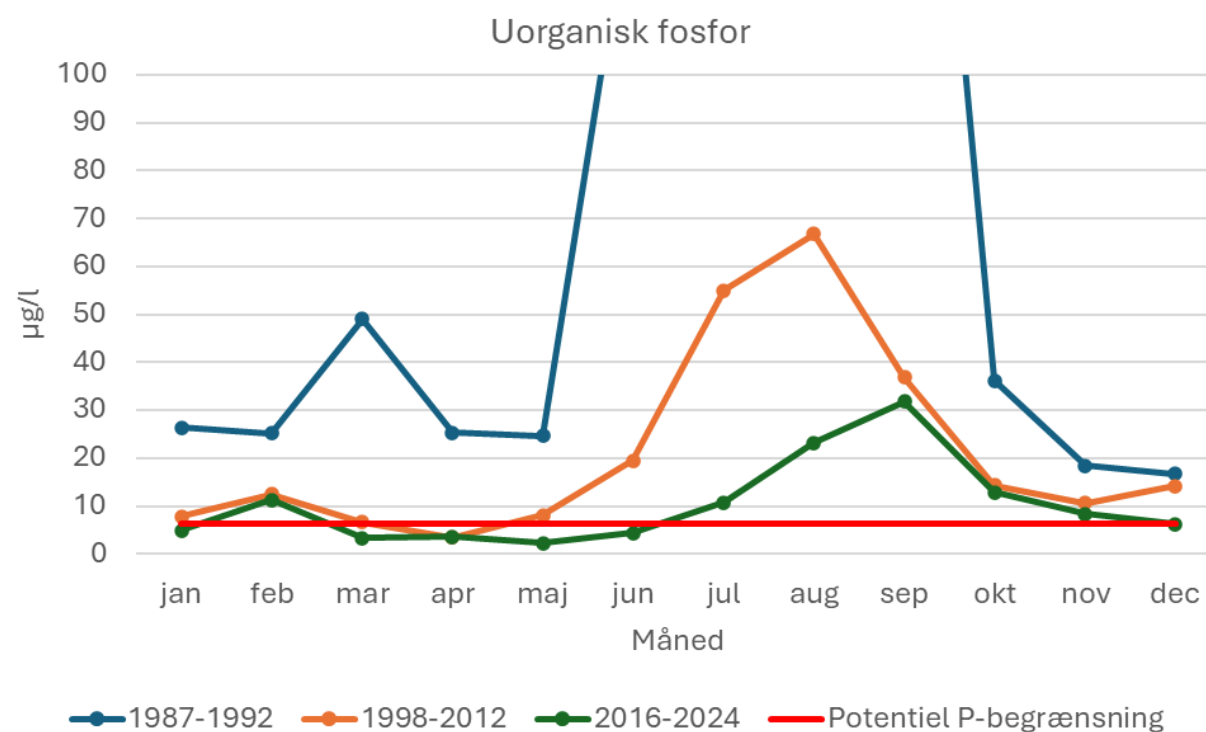
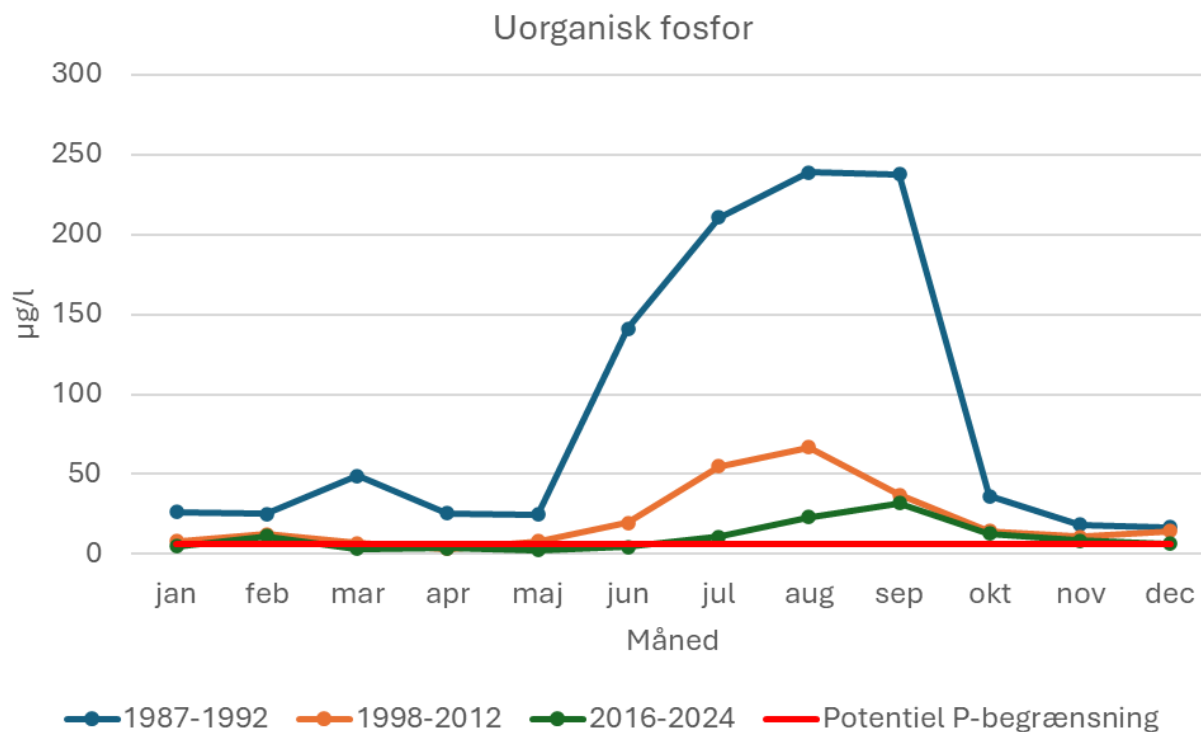
● 1987-1992 ● 1998-2012 ● 2016-2024 — Potentiel N-begrænsning

Uorganisk kvælstof

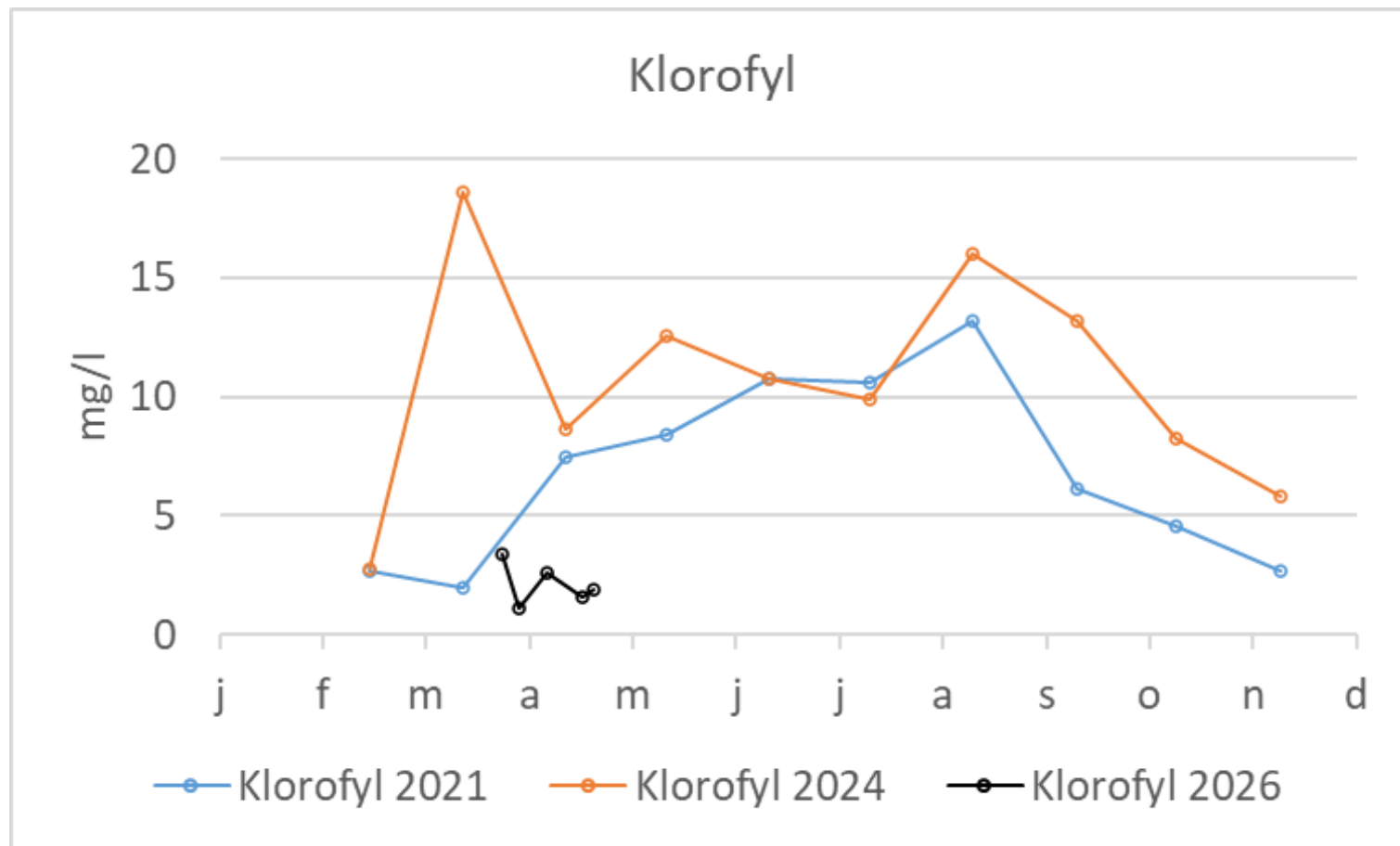


● 1987-1992 ● 1998-2012 ● 2016-2024 — Potentiel N-begrænsning

# Næringsstoffer i Næraå Strand

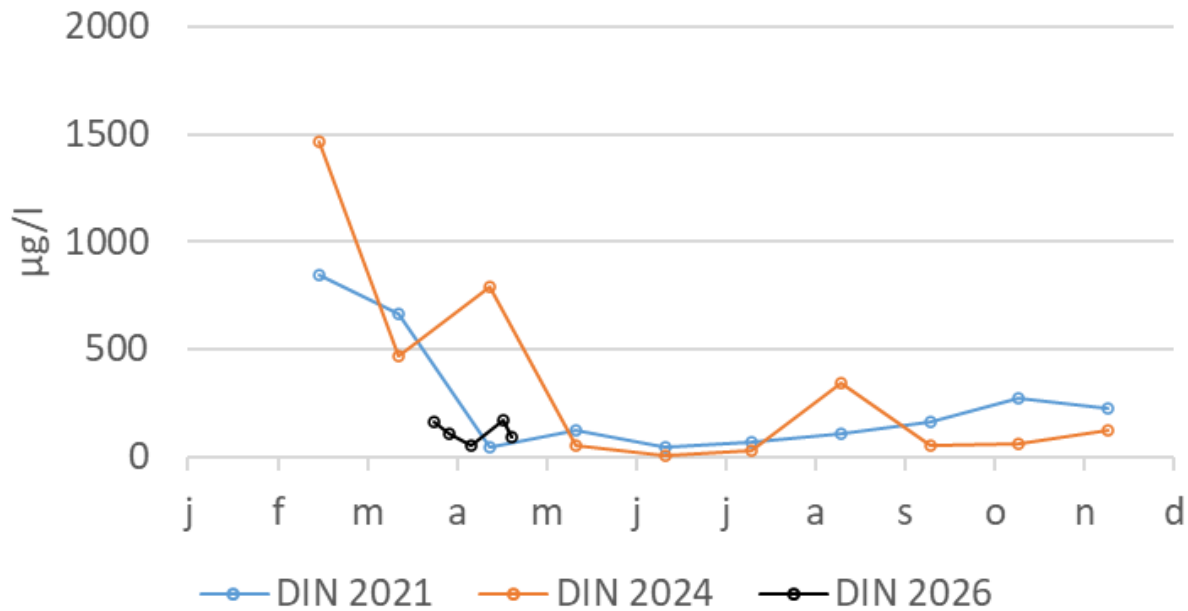


# Målinger Kystvandråd 2026

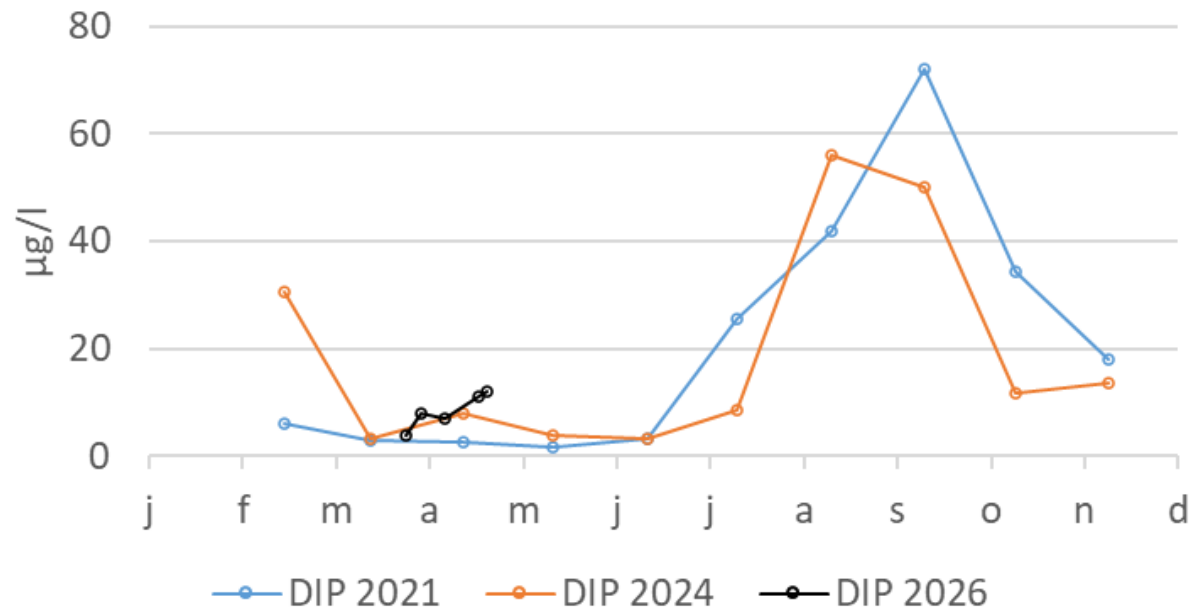


# Målinger Kystvandråd 2026

uorganisk kvælstof



uorganisk fosfor



# Konklusion

- For at bedre tilstanden i Næra Strand er det afgørende at reducere både fosfor og kvælstof fra oplandet
- Der er ingen indsatsplan for fosfor i nuværende vandområdeplaner
- Vi er her i dag for at finde ud af hvad oplandet kan levere af fosforindsats

# Fosfor-workshop Næra Strand Kystvandråd

## 29. april 2026

Deltagere til workshoppen var landmænd i oplandet, samt medlemmer fra Kystvandrådet. Dertil Hans Estrup Andersen fra Aarhus Universitet, som har lavet beregninger på fosfor tab i oplandet

### Opsamling på workshop og diskussion – forhold og emner der nærmere skal belyses.

- Renovering af pumpestationer i hele oplandet. Udfordring med at flere af dem ikke er ordentligt vedligeholdt eller har den rette kapacitet, herunder følgende punkter ønskes undersøgt ved Vandcenter Syd, for at mindske overløb som de lokale oplever som et stort og vedvarende problem;
  - o Nye pumper med større kapacitet
  - o Tætning af brønde
  - o Installation af flowmålere på overløbene
- Uens separatkloakering i oplandet – de lokale oplever en frustration over, at nogle deloplande har separatkloakering mens andre ikke har, og derfor kan det virke meningsløst, hvis det der er separeret blandes sammen med ikke separeret vand.
- Nyt renseanlæg i Søndersø – men vil det afhjælpe problemet med pumpestationerne i oplandet? Interessert i at høre VandcenterSyd til dimensioneringen på rør og ledninger. **Kontakt med Vandcenter syd efter møde. De afventer beslutning om tilladelser til nyt renseanlæg. De tænker opgradering af pumper/rør med i nye investeringer men ved endnu ikke om de skal investere i nyt renseanlæg eller opgradering af nuværende.**
- Oprensning af vandløb sker måske på nogle uhensigtsmæssige måder og tidspunkter med majkurven og sediment der bliver hvirvlet op i stedet for fjernet. Kan sedimentet komme op på markkanten, så landmændene kan bruge jorden på marken i stedet.
- Ønske om at undersøge, hvad det vil betyde for både fosforudvaskningen men også for fisks mulighed for at vandre, hvis alle opstemninger fjernes.

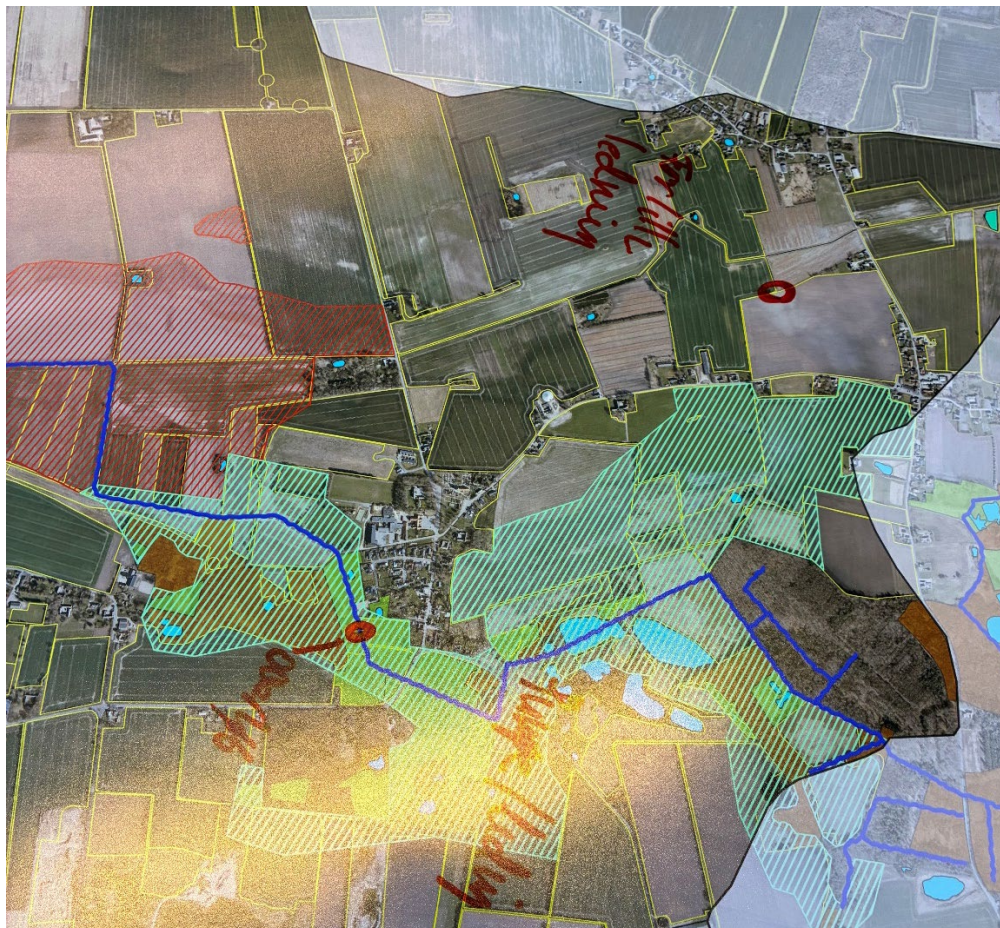
- Hævning af vandløbsbund de steder i Ringe Å og Ellebækken hvor det giver mening i forhold til at fange fosfor med sandfiltre.
- Besigtigelsestur langs Ringe Å for at få et bedre overblik over brinkerosion. Viden skal bruges som ekstra lokalviden til at få andre tal for, hvor meget fosfor der kommer derfra. Herefter undersøger muligheden for løsninger til at mindske brinkerosionen, som fx træer på udsatte steder.
- Teknisk er minivådområder kun realiserbare få steder i oplandet og derfor ikke en løsning der vil have stor total kvælstof- og fosforfjernelse.
- Einsiedelsborg: Ønske om at det undersøges om pumpevandet kan pumpes over til Øksenplet over et overrislingsområde, inden vandet ledes ud til fjorden. Vil både virke på N og P. Det bliver der undersøgt i den tekniske forundersøgelse.
- Kort med prøvetagningssteder inklusiv de 10 ekstra prøvetagningssteder.
- Forslag om at lave fosformålinger i Lisbjerg Mose, da mosen står nu og sumper til.

### **Indtegninger på kort de næste sider**

## Indtegninger på kort

Østlige ende af Einsidelsborg indæmning.

To røde markeringer med overløb



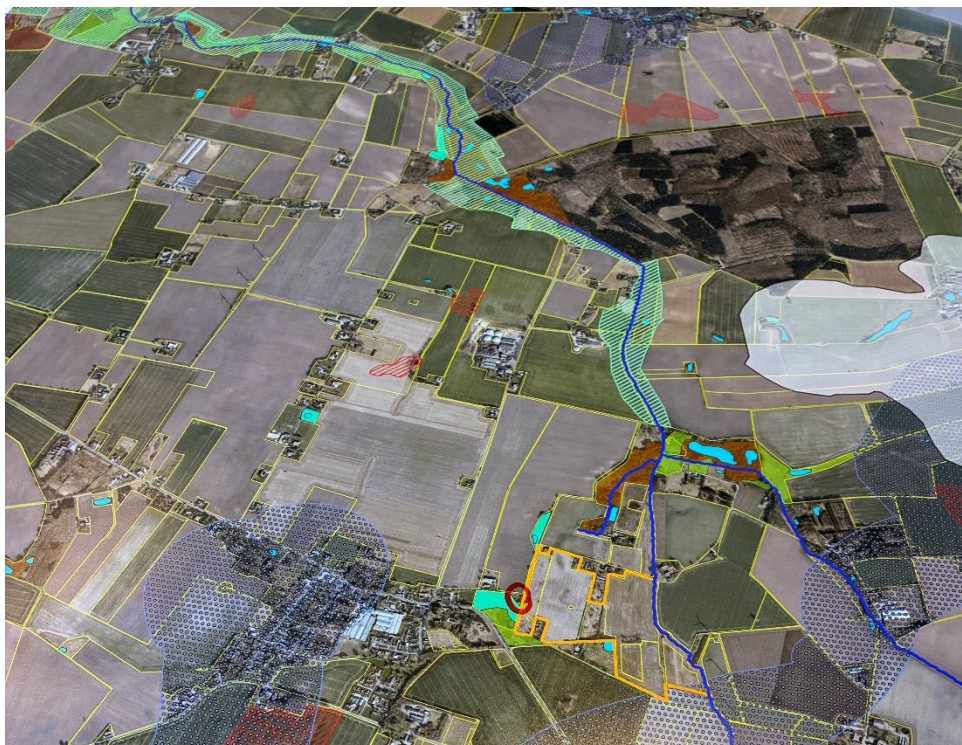
Kort viser Klinte strand i venstre side af kort og sydligste del af Nærrå Strand

En rød markering viser mulighed for sandfang – oprensningsvideo var herfra



Kort viser Ringe å som løber fra syd til nord

Rød markering viser overløb



Kort viser Klinte strand

Rød markering viser hvor der kunne tages vandprøve som udløb fra moseområde helt i vest

